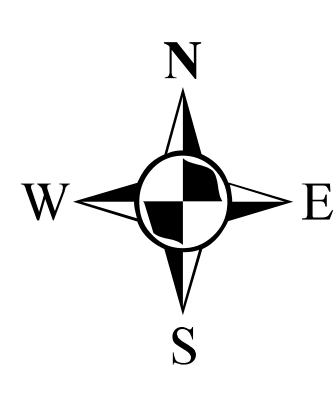


# ВНЕСЕНИЕ ИЗМЕНЕНИЙ В ПРАВИЛА ЗЕМЛЕПОЛЬЗОВАНИЯ И ЗАСТРОЙКИ МУНИЦИПАЛЬНОГО ОБРАЗОВАНИЯ ЗАТО АЛЕКСАНДРОВСК МУРМАНСКОЙ ОБЛАСТИ

КАРТА ГРАДОСТРОИТЕЛЬНОГО ЗОНИРОВАНИЯ ЗАТО АЛЕКСАНДРОВСК

Несекретно



**УСЛОВНЫЕ ОБОЗНАЧЕНИЯ**

**Границы**

- Граница ЗАТО АЛЕКСАНДРОВСК
- Границы населенных пунктов

**Территориальные зоны**

- Ж1 Зона застройки индивидуальными жилыми домами
- Ж2 Зона застройки среднеэтажными жилыми домами
- Ж3 Зона застройки многоэтажными жилыми домами
- О1 Зона делового, общественного и коммерческого назначения
- О2 Зона размещения объектов социального и коммунально-бытового назначения
- П1 Производственная зона
- К1 Коммунально-садовая зона
- Т1 Зона транспортной инфраструктуры
- Т2 Зона сельскохозяйственных угодий
- С1 Зона рекреационного назначения
- С2 Зона специального назначения, связанная с захоронениями
- С3 Зона специального назначения, связанная с переработкой и размещением отходов

**Территории, на которые действие градостроительных регламентов не распространяется:**

- Территория общего пользования (зона природного ландшафта)
- Учебно-дорожная сеть

**Территории, на которые градостроительные регламенты не устанавливаются:**

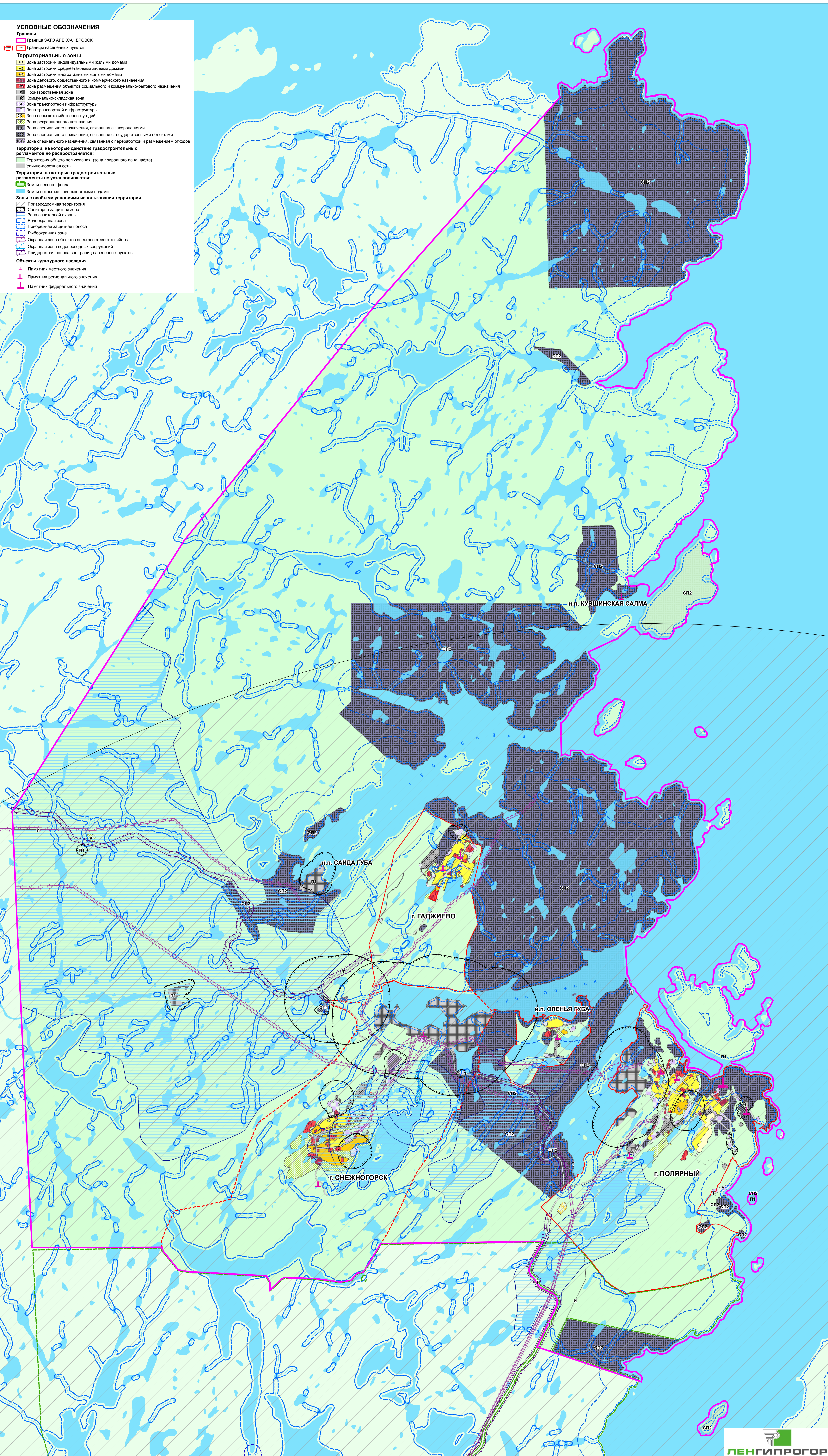
- Земли лесного фонда
- Земли покрытые поверхностными водами

**Зоны с особыми условиями использования территории**

- Природоохранная территория
- Санитарно-защитная зона
- Зона санитарной охраны
- Водоохранная зона
- Прибрежная защитная полоса
- Рыбоохранная зона
- Охранная зона объектов электросетевого хозяйства
- Охранная зона водопроводных сооружений
- Придорожная полоса вне границ населенных пунктов

**Объекты культурного наследия**

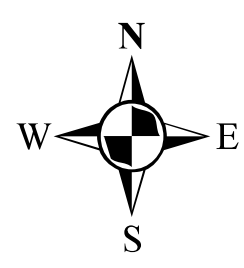
- Памятник местного значения
- Памятник регионального значения
- Памятник федерального значения





ВНЕСЕНИЕ ИЗМЕНЕНИЙ В ПРАВИЛА ЗЕМЛЕПОЛЬЗОВАНИЯ И ЗАСТРОЙКИ  
МУНИЦИПАЛЬНОГО ОБРАЗОВАНИЯ ЗАТО АЛЕКСАНДРОВСК МУРМАНСКОЙ ОБЛАСТИ

КАРТА ГРАДОСТРОИТЕЛЬНОГО ЗОНИРОВАНИЯ Г. ПОЛЯРНЫЙ



**УСЛОВНЫЕ ОБОЗНАЧЕНИЯ**

**Границы**

- Граница ЗАТО Александровск
- Граница города Полярный

**Территориальные зоны**

- Ж1 Зона застройки индивидуальными жилыми домами
- Ж3 Зона застройки среднеэтажными жилыми домами
- Ж4 Зона застройки многоэтажными жилыми домами
- О1 Зона делового, общественного и коммерческого назначения
- О2 Зона размещения объектов социального и коммунально-бытового назначения
- П1 Производственная зона
- П2 Коммунально-складская зона
- И Зона инженерной инфраструктуры
- Т Зона транспортной инфраструктуры
- СХ1 Зона сельскохозяйственных угодий
- Р Зона рекреационного назначения
- СП1 Зона специального назначения, связанная с захоронениями
- СП2 Зона специального назначения, связанная с государственными объектами

**Территории, на которые действие градостроительных регламентов не распространяется:**

- Территория общего пользования (зона природного ландшафта)
- Улично-дорожная сеть

**Территории, на которые градостроительные регламенты не устанавливаются:**

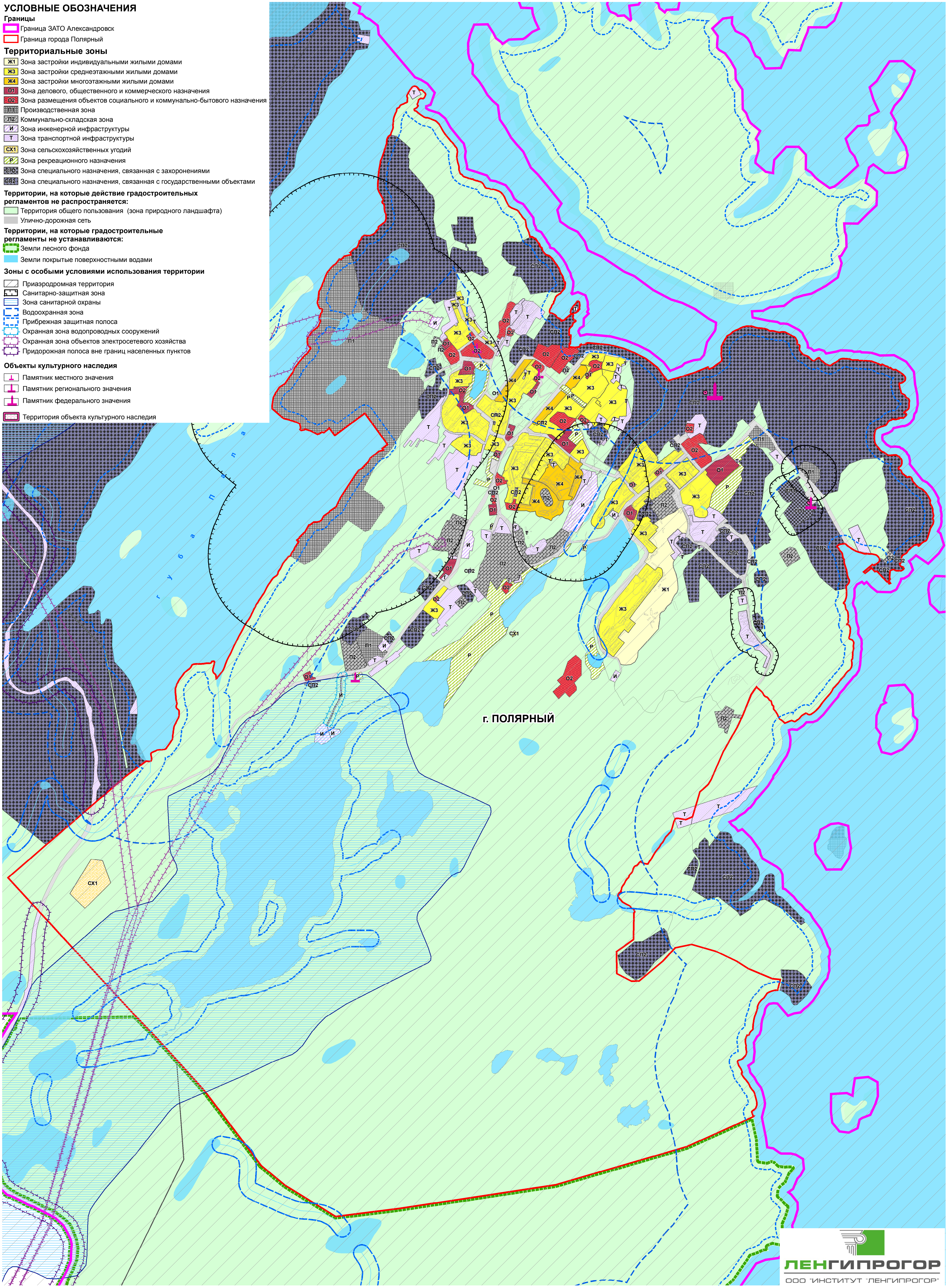
- Земли лесного фонда
- Земли покрытые поверхностными водами

**Зоны с особыми условиями использования территории**

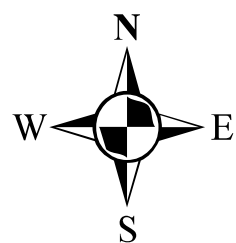
- Приаэродромная территория
- Санитарно-защитная зона
- Зона санитарной охраны
- Водоохранная зона
- Прибрежная защитная полоса
- Охранная зона водопроводных сооружений
- Охранная зона объектов электросетевого хозяйства
- Придорожная полоса вне границ населенных пунктов

**Объекты культурного наследия**

- Памятник местного значения
- Памятник регионального значения
- Памятник федерального значения
- Территория объекта культурного наследия



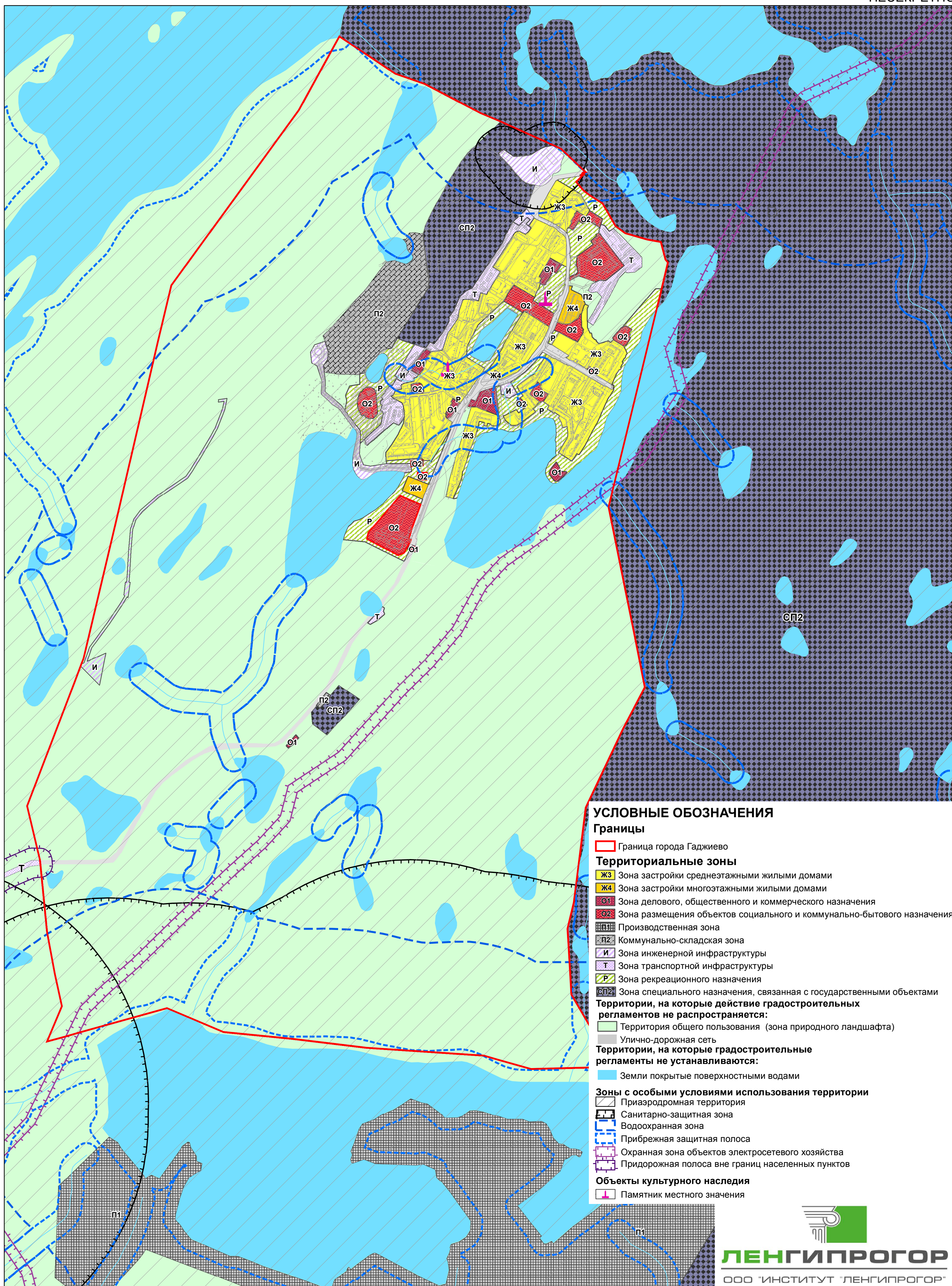




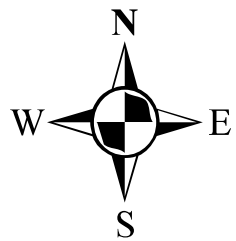
# ВНЕСЕНИЕ ИЗМЕНЕНИЙ В ПРАВИЛА ЗЕМЛЕПОЛЬЗОВАНИЯ И ЗАСТРОЙКИ МУНИЦИПАЛЬНОГО ОБРАЗОВАНИЯ ЗАТО АЛЕКСАНДРОВСК МУРМАНСКОЙ ОБЛАСТИ

## КАРТА ГРАДОСТРОИТЕЛЬНОГО ЗОНИРОВАНИЯ Г. ГАДЖИЕВО

НЕСЕКРЕТНО

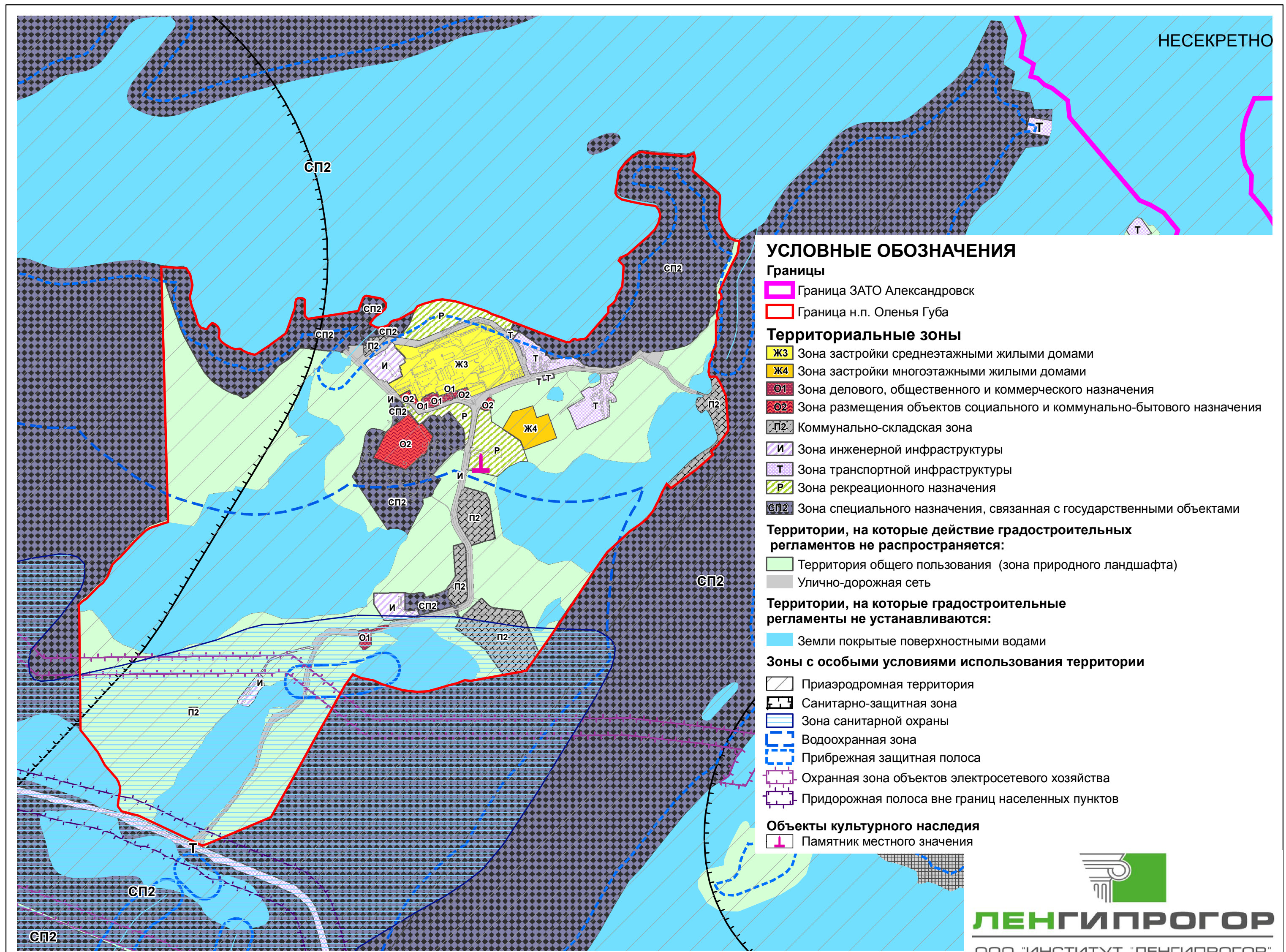






# ВНЕСЕНИЕ ИЗМЕНЕНИЙ В ПРАВИЛА ЗЕМЛЕПОЛЬЗОВАНИЯ И ЗАСТРОЙКИ МУНИЦИПАЛЬНОГО ОБРАЗОВАНИЯ ЗАТО АЛЕКСАНДРОВСК МУРМАНСКОЙ ОБЛАСТИ

## КАРТА ГРАДОСТРОИТЕЛЬНОГО ЗОНИРОВАНИЯ н.п. ОЛЕНЬЯ ГУБА



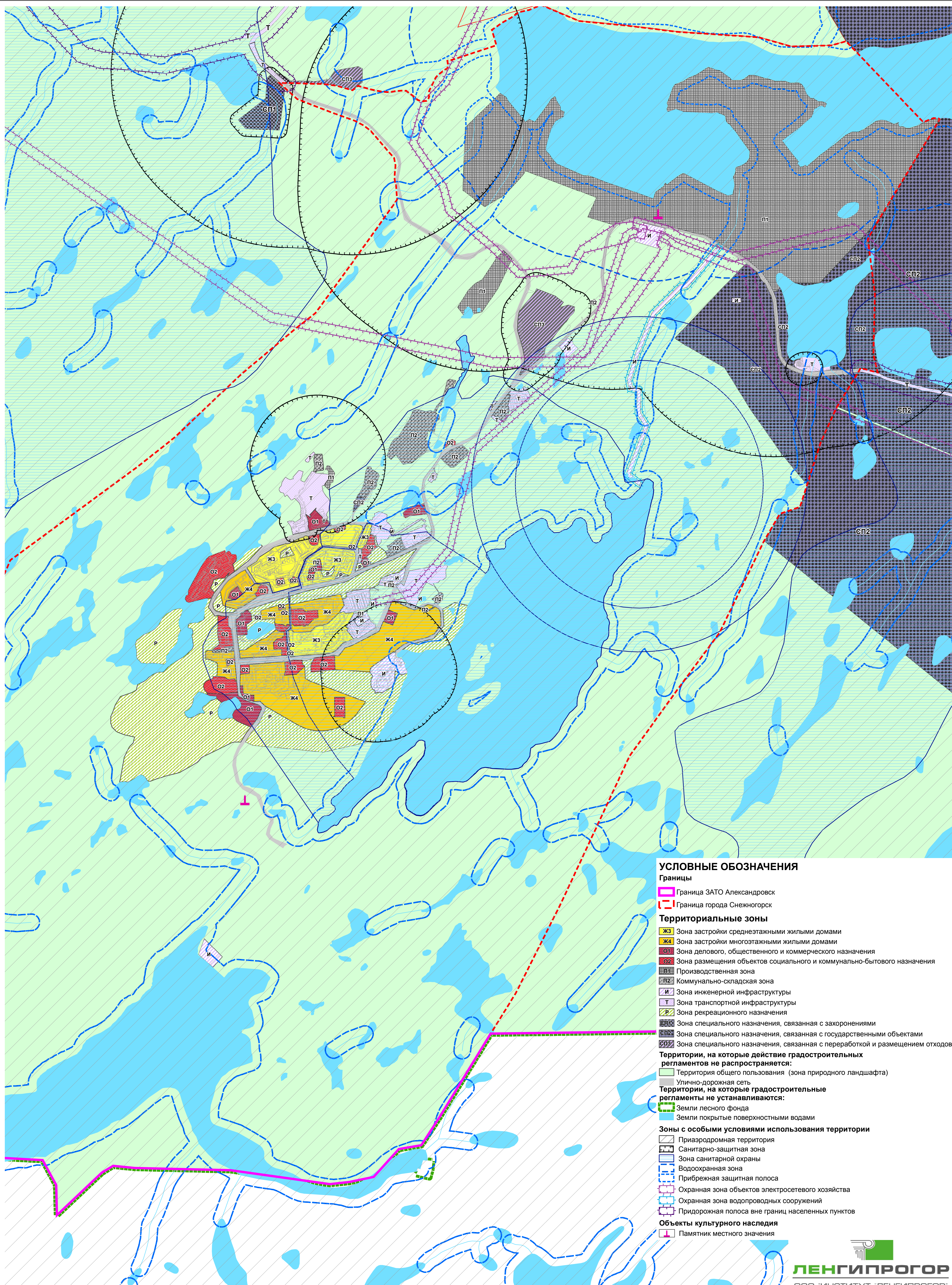
НЕСЕКРЕТНО



ВНЕСЕНИЕ ИЗМЕНЕНИЙ В ПРАВИЛА ЗЕМЛЕПОЛЬЗОВАНИЯ И ЗАСТРОЙКИ  
МУНИЦИПАЛЬНОГО ОБРАЗОВАНИЯ ЗАТО АЛЕКСАНДРОВСК МУРМАНСКОЙ ОБЛАСТИ

КАРТА ГРАДОСТРОИТЕЛЬНОГО ЗОНИРОВАНИЯ Г. СНЕЖНОГОРСК

НЕСЕКРЕТНО



**УСЛОВНЫЕ ОБОЗНАЧЕНИЯ**

**Границы**

- Граница ЗАТО Александровск
- Граница города Снежногорск

**Территориальные зоны**

- Ж3 Зона застройки среднетажными жилыми домами
- Ж4 Зона застройки многоэтажными жилыми домами
- О1 Зона делового, общественного и коммерческого назначения
- О2 Зона размещения объектов социального и коммунально-бытового назначения
- П1 Производственная зона
- П2 Коммунально-складская зона
- И Зона инженерной инфраструктуры
- Т Зона транспортной инфраструктуры
- Р Зона рекреационного назначения
- Сп1 Зона специального назначения, связанная с захоронениями
- Сп2 Зона специального назначения, связанная с государственными объектами
- Сп3 Зона специального назначения, связанная с переработкой и размещением отходов

**Территории, на которые действие градостроительных регламентов не распространяется:**

- Территория общего пользования (зона природного ландшафта)
- Улично-дорожная сеть

**Территории, на которые градостроительные регламенты не устанавливаются:**

- Земли лесного фонда
- Земли покрытые поверхностными водами

**Зоны с особыми условиями использования территории**

- Приаэродромная территория
- Санитарно-защитная зона
- Зона санитарной охраны
- Водоохранная зона
- Прибрежная защитная полоса
- Охранная зона объектов электросетевого хозяйства
- Охранная зона водопроводных сооружений
- Придорожная полоса вне границ населенных пунктов

**Объекты культурного наследия**

- Памятник местного значения